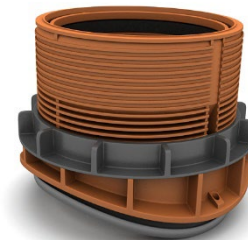


# Fabekun

DN300 – DN700

FABEKUN med DN/OD 160 och DN/OD 200 muffar lämpar sig för anslutning till rör av betong eller armerad betong (EN 1917) och – utgående från en vägg tjocklek på 30 mm – även för lerrör. Tack vare sina tredimensionella tätningar anpassar den sig idealiskt till huvudrörets inre radie.

Den justerbara sockeln gör att anslutningen kan böjas inom ett område från 0° till 13° och kompenserar de olika sättningsbeteendet hos huvudröret och sidoröret. Därmed är kraven i många nationella standarder såsom DWA-A 139 uppfyllda.



Fördelarna i praktiken:

- Spänningsfria sidoanslutningar
- Ström för rör förblir bevarade vid installation
- Inget avbrott i avloppsdriften under installationen
- Skydd av hela borröppningen
- Motståndskraftig mot skärande belastningar efter packning
- Armerat stål skyddat mot korrosion



Benämning	Storlek	RSK nr
FABEKUN 300/160	DN300 x160mm x 90°	RSK3114381
FABEKUN 400/160	DN400 x160mm x 90°	RSK3114382
FABEKUN 400/200	DN400 x200mm x 90°	RSK3114409
FABEKUN 500-600/160	DN500-600 x160mm x 90°	RSK3114383
FABEKUN 500-600/200	DN500-600 x200mm x 90°	RSK3114514
FABEKUN 700-1100/200	DN700-1100 x200mm x 90°	RSK3114385
FABEKUN 700-1800/160	DN700-1800 x160mm x 90°	RSK3114384