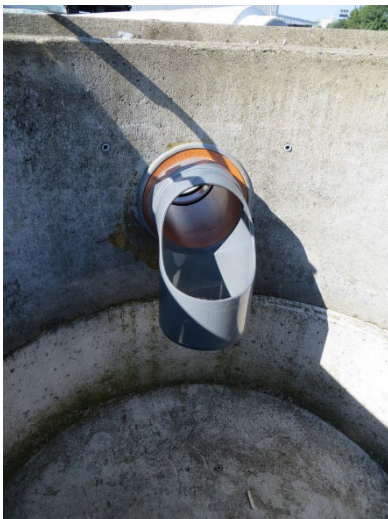


Fabekun Brunn

DN700 – DN2400

Fabekun Brunn med integrerat justerbart uttag är lämplig för eftermontering i kammарstrukturер med en innerdiameter på 700 mm upp till 2400 mm och en väggjocklek på 30 mm upp till 245 mm. Det justerbara uttaget gör att anslutningen kan böjas inom ett område från 0° till 13°. Specialtillverkning av komponenter för andra kammardiametrar eller väggjocklekar är möjlig på begäran.



Benämning	RSK nr
Fabekun Brunn DN700-1800 x 160mm	3114395
Fabekun Brunn DN700-1800 x 200mm	3114396